

【令和6年度】

所沢中学校PTAについて（概略）

所沢中学校PTAは、所沢中学校の保護者と教師とが互いに協力して教育の充実と振興をはかり、学校と家庭と社会においてより幸福な生活が営めるよう努力することを目的とする。
(会則第1章第2条)

《会費について》 会費は、年額1,800円とする。

《支部PTAについて》 各町内に支部PTAをおく。

《役員選出について》 支部PTA役員および委員2名（厚生委員1名、校外指導委員1名）は、支部ごとに選出する。
本部役員および監査は、全PTA会員を対象に推薦や立候補を基に選出する。

《委員会について》 厚生委員会、校外指導委員会、家庭教育学級運営委員会をおく。
厚生委員会および校外指導委員会は、支部PTAから選出された委員（それぞれ1名×17支部）で構成される。
家庭教育学級運営委員会は、声かけ等により選出された7～10名程度で構成される。
委員会ごとに、委員長1名、副委員長1名を選出する。
※但し、必要に応じて人数の変更ができる。

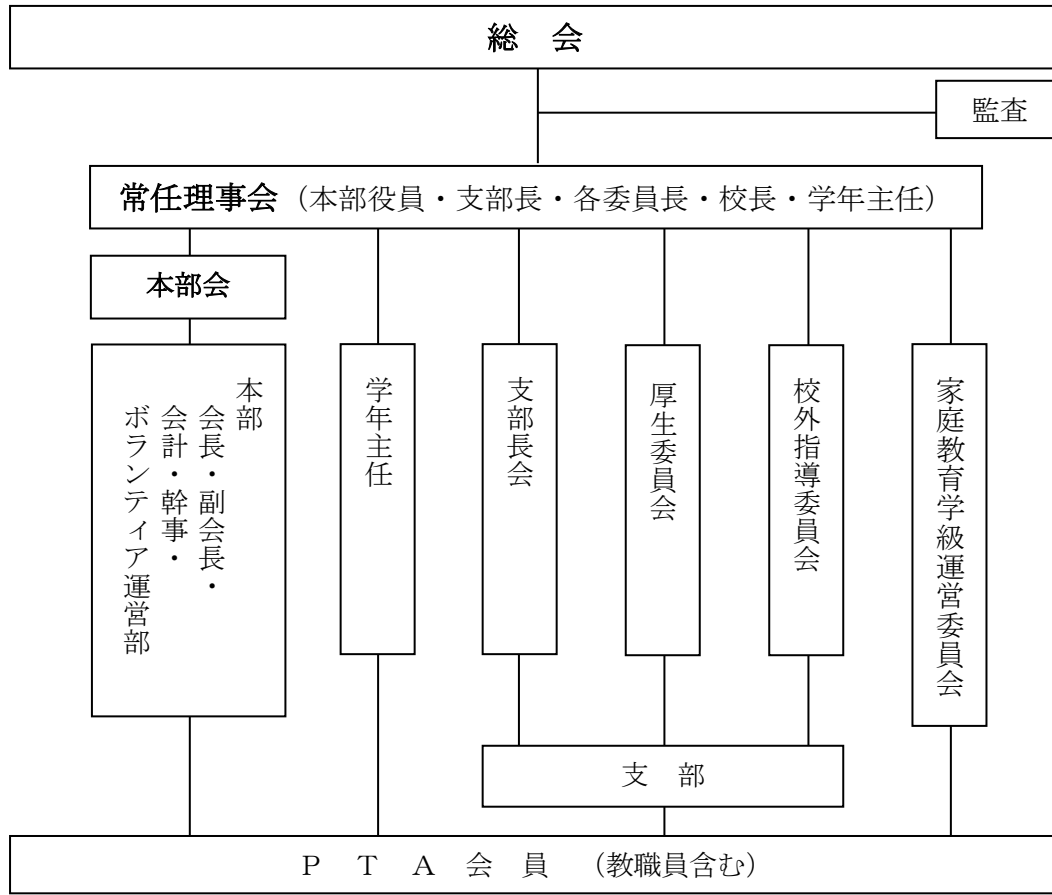
《保護者ボランティアについて》 本部が運営する、ボランティアで学校行事やPTA活動を支援するしくみ。必要に応じて、行事や活動ごとにボランティアを募集する。

〔 所中PTA役員数 〕

(令和6年度)

	1年	2年	3年	卒業	学校	支部	合計
本部役員	2	5	8		3		18
監査	0	0	2				2
支部長会						17	17
厚生委員会						17	17
校外指導委員会						17	17
家庭教育学級 運営委員会	4	6					10

《所沢中学校 P T A 組織概念図》



《各組織の年間事業》

- | | |
|-------------|--|
| 本部 | P T A・後援会総会、教職員歓送迎会、P T A広報紙発行、保護者ボランティア運営 等 |
| 保護者ボランティア運営 | 必要に応じてその都度募集。
体育祭、合唱コンクール、制服リユースプロジェクト 等 |
| 支部長会 | 支部懇談会、地域清掃、P T A会費・後援会費集金 等 |
| 委員会 | |
| 厚生委員会 | ベルマーク回収・集計 |
| 校外指導委員会 | 体育祭・合唱コンクール・卒業式の手伝い、あいさつ運動 |
| 家庭教育学級運営委員会 | 家庭教育学級を企画・運営し、講座を年7～8回程度開催。 |

《本部役員構成》

会長1名、副会長、会計、幹事、ボランティア運営部若干名

《監査役》

監査2名以上