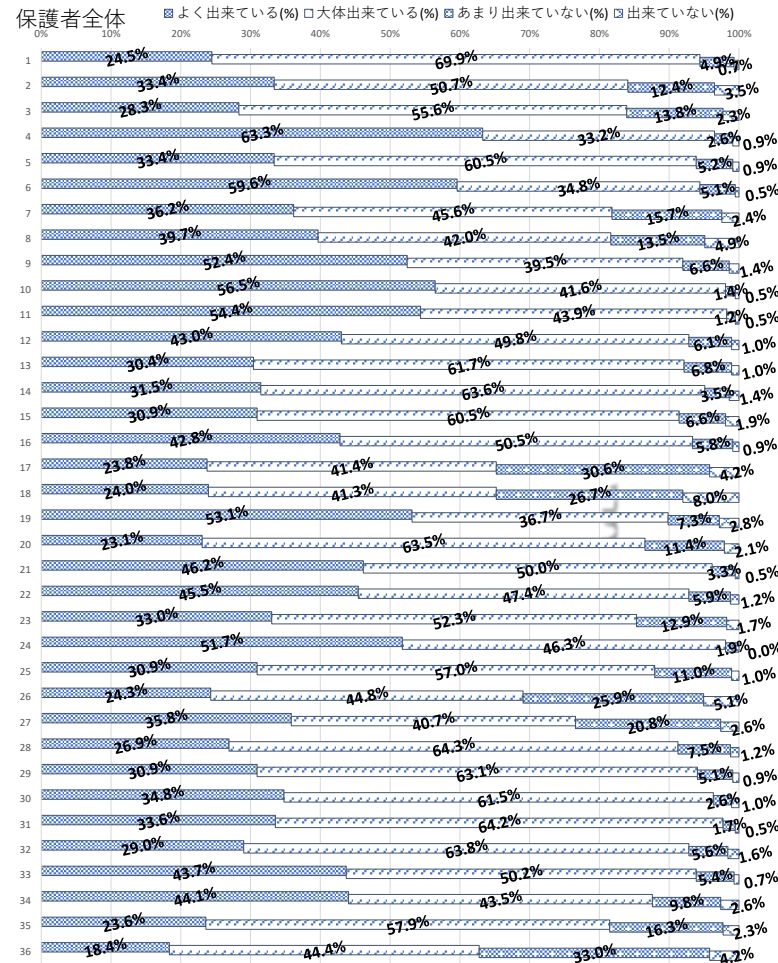


令和5年度所沢中学校 学校評価【全体】保護者

回収率 77.0%

	学校教育目標「自立・共生・貢献」	評価 (%)				4段階評価
		よく出来ている(%)	大体出来ている(%)	あまり出来ていない(%)	出来ていない(%)	
学校教育目標	1 教育目標「自立・共生・貢献」は、今年度の教育活動を振り返って適切だったと思われませんか	24.5%	69.9%	4.9%	0.7%	3.2
	2 特色ある学校づくりとして、「さわやかな挨拶」「心に響く合唱」「地域に根ざす学校」という「所中三本柱」をご存知でしたか	33.4%	50.7%	12.4%	3.5%	3.1
	3 「さわやかな挨拶」ができていたと思いませんか	28.3%	55.6%	13.8%	2.3%	3.1
	4 「心に響く合唱」ができていたと思いませんか	63.3%	33.2%	2.6%	0.9%	3.6
	5 「地域に根ざす学校」ができていたと思いませんか	33.4%	60.5%	5.2%	0.9%	3.3
	6 ご家庭では、お子様と挨拶は交わっていますか	59.6%	34.8%	5.1%	0.5%	3.5
	7 ご家庭では、学校や地域の内容について話題にされることはありますか	36.2%	45.6%	15.7%	2.4%	3.2
	8 PTA活動(保護者会や地域清掃など)に参加しましたか	39.7%	42.0%	13.5%	4.9%	3.2
教職員の接遇	9 ご家庭では、学校ホームページ、学校だより、学年だより等の学校からのたよりや連絡をご覧になっていますか	52.4%	39.5%	6.6%	1.4%	3.4
	10 教職員は、教育公務員としてふさわしい言動や身だしなみをしていましたか	56.5%	41.6%	1.4%	0.5%	3.5
	11 教職員の保護者、地域社会の人たちに対する接し方は適切でしたか	54.4%	43.9%	1.2%	0.5%	3.5
学習指導、学校行事	12 生徒は学校で、興味・関心を持って意欲的に学んでいましたか	43.0%	49.8%	6.1%	1.0%	3.3
	13 学校は、わかりやすい授業を行っていましたか	30.4%	61.7%	6.8%	1.0%	3.2
	14 学校は、生徒の学力や学習の様子を適切に評価していますか	31.5%	63.6%	3.5%	1.4%	3.3
	15 学校は、学習の評価について生徒や保護者に分かりやすく示していますか	30.9%	60.5%	6.6%	1.9%	3.2
	16 今年度の行事の実施について、時期や内容は適切でしたか	42.8%	50.5%	5.8%	0.9%	3.4
	17 ご家庭で授業のことについて話されることはありますか	23.8%	41.4%	30.6%	4.2%	2.8
	18 ご家庭でお子様は家庭学習に取り組んでいましたか	24.0%	41.3%	26.7%	8.0%	2.8
	19 学校行事に参加、参観されましたか	53.1%	36.7%	7.3%	2.8%	3.4
教育相談	20 学校はICT機器を効果的に活用した授業を行っていたと思いませんか	23.1%	63.5%	11.4%	2.1%	3.1
	21 二者相談、三者相談の時期、内容が適切に行われていましたか	46.2%	50.0%	3.3%	0.5%	3.4
	22 教職員や相談員は、相談しやすい雰囲気はありましたか	45.5%	47.4%	5.9%	1.2%	3.4
	23 ご家庭で、お子様と悩みごとなどを共有される機会はありますか	33.0%	52.3%	12.9%	1.7%	3.2
	24 ご家庭では、お子様の健康管理に気を配られましたか	51.7%	46.3%	1.9%	0.0%	3.5
進路指導	25 学校では進路についての情報(各学年の進路だより等)が適切に提供されていましたか	30.9%	57.0%	11.0%	1.0%	3.2
	26 各学年の進路学習(上級学校調べや進路学習会など)を通して、進路についてご家庭で話し合うきっかけになりましたか	24.3%	44.8%	25.9%	5.1%	2.9
	27 ご家庭では、お子様と進路について話し合われることがありますか	35.8%	40.7%	20.8%	2.6%	3.1
環境、施設	28 学校の施設、設備、備品は整備され、活用されていると思いませんか	26.9%	64.3%	7.5%	1.2%	3.2
	29 学校は、生徒の保健・健康教育に関する指導(保健・健康に関するプリント等)は十分に取組みていましたか	30.9%	63.1%	5.1%	0.9%	3.2
保健安全	30 学校は保護者と協力し、生徒の安全対策に取り組んでいましたか	34.8%	61.5%	2.6%	1.0%	3.3
	31 学校は事故防止に配慮し、施設の安全を確保していましたか	33.6%	64.2%	1.7%	0.5%	3.3
	32 学校は、いじめや体罰のない人権に配慮した教育活動をおこなっていますか	29.0%	63.8%	5.6%	1.6%	3.2
	33 ご家庭でも、交通ルールや不審者への注意などを話されていますか	43.7%	50.2%	5.4%	0.7%	3.4
福祉ボランティア	34 生徒はボランティア活動に取り組んでいたと思いませんか	44.1%	43.5%	9.8%	2.6%	3.3
	35 生徒はボランティア活動を通じて、奉仕の心が育っていると思いませんか	23.6%	57.9%	16.3%	2.3%	3.0
	36 ご家庭で、ボランティア活動について話し合われることはありますか	18.4%	44.4%	33.0%	4.2%	2.8
全体		37.1%	51.0%	9.9%	1.9%	3.2



昨年度より、学校評価(保護者アンケート)を生徒用クロームブックから回答する方式に変更しました。今年度の回答率は77.0%で、572家庭からのご回答をいただきました。ご多用の中、ご協力をいただきありがとうございます。

さて、昨年度までは、新型コロナウイルス感染症の影響で、状況に合わせて制限をせざるを得ない行事や実施方法を変更させていただきましたが、5類感染症に移行した今年度は、当初に予定していた行事、全てを順調に実施することができました。それに伴い、アンケートの項目につきましても、新型コロナウイルスに関する項目は削除させていただきました。評価の内容につきましては、全ての項目合計で『出来ている』『大体出来ている』の割合が88.1%(R4:86.4%、R3:86.9%)と非常に高い評価をいただきました。ありがとうございました。評価をいただいた36項目中、達成率(「よく出来ている」と「大体出来ている」を合わせた割合)が、80%を超える項目は31項目、90%を超える項目は21項目でした。特に、『4心に響く合唱』『10教職員の言動や身だしなみ』『11教職員の保護者、地域社会の人たちに対する接し方』『14生徒の学力や学習の様子を適切に評価していますか』『21三者相談、二者相談の時期、内容』『24ご家庭で、お子様の健康管理』『30保護者と協力し、生徒の安全対策に取り組んでいましたか』『31事故防止に配慮し、施設の安全を確保してはいたか』の8項目については95%を超え、高い評価をいただきました。一方、『17授業』『18家庭学習』『26・27進路』『36ボランティア』5項目、ご家庭での子供様との会話に関する項目が、昨年度同様、評価が低くなりました。お忙しい中とは存じますが、今後ご家庭で子供様と話題にさせていただく機会を設けていただければ幸いです。ご意見欄においても、本校の教育活動に対して多くの感謝やご支援のお言葉をいただきました。ありがとうございました。また、改善点につきましてもご指摘をいただきました。ひとつの物事に対しても、様々な捉え方やご意見があります。全てのご要望にお応えすることはできませんが、変更・改善ができるものについては、しっかりと対応してまいります。今後もよろしくお願いいたします。